

# **L'hygiene hypothesis**

Vers un changement de normes  
médicales et sociales ?

# Le contexte épidémiologique

## Évolution de la prévalence de l'asthme et des allergies

- dans le pays développés, augmentation entre 1970 et 2000 et tendant à se tasser depuis.
- Augmentation de la prévalence dans les PVD

# Les études multacentriques – ISAAC

Programme mondial. Trois phases :

Phase I: Estimation de la prévalence et de la sévérité des manifestations dans des zones géographiques différentes;

Phase II: identifier les facteurs environnementaux responsables;

Phase III: étudier l'évolution des fréquences depuis la phase I

# Épidémiologie descriptive

Des maladies fréquentes avec de grandes  
disparités dans leur distribution  
géographique

# Étiologie de l'asthme et des allergies

« L'asthme et les autres allergies sont des maladies multifactorielles dues à la synergie de facteurs génotypiques et de plusieurs déterminants dont des facteurs de risques environnementaux » (Annessi-Maesano I., 2007)

# Hypothèses explicatives

L'amélioration des diagnostics  
(connaissances, offre de soins)

# Hypothèses explicatives

Une variation du patrimoine génétique

# Hypothèses explicatives

Une exposition accrue à certains facteurs  
de risque environnementaux

Les allergènes

Les irritants

Le régime alimentaire

# Hypothèses explicatives

Facteurs augmentant la susceptibilité de l'hôte

*L'hygiene hypothesis*

# *Hygiene hypothesis*

La « théorie hygiéniste » naît d'un constat épidémiologique établi par Strachan (1989).

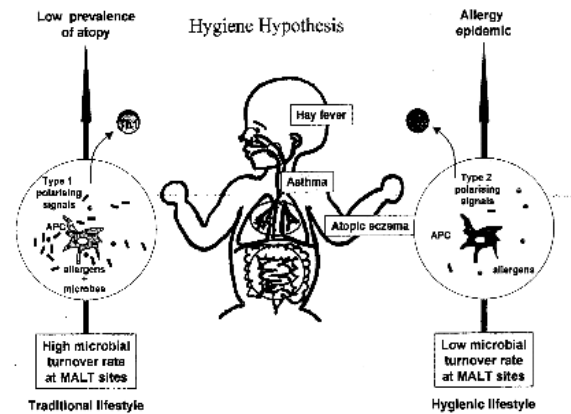


Fig. 1. A reduced level of turnover at mucosal surfaces may be responsible of the association between hygiene and atopy or atopic diseases among populations living with a western lifestyle. The sites involved may be those where antigen presenting cells uptake, process and present microbial and commensal antigens to specific T cells. The quality and intensity of bacterial stimulation would define the nature of the signals and the kind of accessory signals that antigen presenting cells transmit to surrounding cells of the innate and adaptive immune system.

© 2001 Blackwell Science Ltd, *Current and Experimental Allergy*, 31, 1596–1610

Une hypothèse qui pourrait également rendre compte de l'augmentation de l'incidence des maladies auto-immunes dans les pays occidentaux

# L'HH peut-elle entraîner des réformes médicales et sociales ?

- Des études épidémiologiques rarement formelles.
- Des conclusions hésitantes et au total, l'appel à des études complémentaires
- Exemple des probiotiques.

# Conclusion

*L'hygiene hypothesis* est un des facteurs explicatifs

- remise en question des mesures de protection établies contre les germes (désinfection des lieux de vie, vaccinations, antibiotiques) ;
- écho contemporain d'idées anciennes et (?) esquisse d'un retour vers des conceptions hippocratiques du soin ;
- quelles seront les *conditions sociales* qui pourraient faire de la théorie hygiéniste une clé pour l'action ?